

PRESSEINFORMATION

wallstyle.com präsentiert „women's view of nature“

Drei Fotografinnen zeigen ihre Sicht der Dinge auf die Natur- und Pflanzenwelt

Düsseldorf, 24.08.2016. Ob Makroaufnahmen oder Weitwinkelmotive, Elke Markopoulos, Bärbel M. Psula und Joanna Vortmann betrachten ihre Umwelt auf unterschiedliche Art und Weise und halten diese fotografisch fest. Entstanden ist eine außergewöhnliche Ausstellung, die nicht nur drei Blickwinkel, sondern auch ebenso viele Stilrichtungen miteinander vereint. Erstmals stellen die Fotografinnen gemeinsam aus und zeigen ihre Werke auf den vielseitigen Systemen der CCS digital_fabric GmbH. Zu sehen ist „women's view of nature“ vom 24. August bis 7. Oktober 2016 bei wallstyle.com.

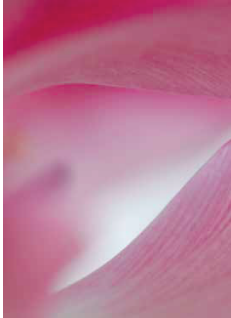
„Bis vor Kurzem kannten wir uns noch gar nicht, aber der Vorschlag einer gemeinsamen Ausstellung hat uns allen dreien gleich gut gefallen. Unsere jeweiligen Arbeiten ergänzen sich wunderbar“, so Joanna Vortmann.

Natürlich schön

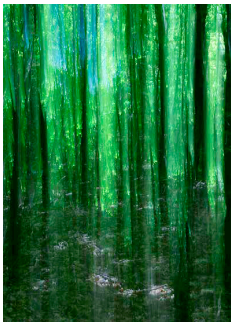
Das Hauptaugenmerk der Ausstellung richtet sich auf die Natur und deren Mannigfaltigkeit. So verändern sich Wahrnehmung und Interpretationsspielraum je nach Technik der Fotografin. Was bleibt, ist das Ausgangsmotiv, das in allen Fällen in der Natur zu finden ist.



Elke Hellas Markopoulos wurde in Stuttgart geboren und studierte Design & Kunst, textiles Design sowie freie Kunst. Seit 1985 ist sie als freischaffende Künstlerin tätig. In ihren Arbeiten beschäftigt sie sich mit der Natur und erforscht auf bildnerischer Ebene die Pflanzenwelt. Ihr ist es ein Anliegen, durch ihre künstlerischen Arbeiten auf die Vernetzung aller Lebewesen hinzuweisen. Ihre Werke wurden bereits in diversen internationalen Ausstellungen gezeigt.



Bärbel M. Psula, die in Düsseldorf geborene und lebende Berufsfotografin, erhielt im Jahr 1993 die Anerkennung zur Künstlerin. Sie setzt verschiedene Genre der Fotografie um, konzentriert sich jedoch auf sinnliche Motive wie beispielsweise bei ihren Blumenbildern.



Joanna Vortmann lebt und arbeitet als bildende Künstlerin in Köln. Sie studierte an der Freien Akademie der bildenden Künste in Essen und ist seit 2008 als freiberufliche Fotografin tätig. Bei ihren Werken konzentriert sie sich auf die Umsetzung künstlerischer Thesen, thematisch-konzeptionelle Arbeiten sowie Video-Sound-Installationen. Ihre Arbeiten wurden bereits unter anderem als Serien in Ausstellungen sowie als Bildgruppen präsentiert.

„Uns ist viel daran gelegen, den Besuchern von wallstyle.com die Vielfalt unserer Produkte näherzubringen. Aus diesem Grund achten wir darauf, möglichst unterschiedliche Ausstellungen zu präsentieren. Alles, was Sie bei uns sehen – vom hinterleuchteten Kunstwerk über Raumtrenner bis hin zur Akustik-Steile, die den Schall absorbiert –, können Sie beispielsweise auch mit Ihren eigenen Motiven bei uns bekommen“, Jürgen Hansen, Geschäftsführer CCS digital_fabric GmbH.

„women’s view of nature“

Montag bis Freitag: 09:00 bis 18:00 Uhr

Sowie samstags: 10:00 bis 16:00 Uhr

Über CCS digital_fabric

Das Unternehmen CCS digital_fabric wurde 1979 unter dem Namen „Color Copy Service“ als Fachbetrieb für Rushprints, Overheadfolien und farbige Direktkopien gegründet. CCS digital_fabric entwickelt anhand von Kundenspezifikationen und eigenen Erfahrungen ständig neue Produkte und ganzheitliche Lösungen. Verlässlichkeit, Termintreue und hervorragende Qualität bei Material und Verarbeitung werden durch strenge interne Ablauf- und Qualitätskontrollen jederzeit sichergestellt. CCS digital_fabric ist seit seiner Gründung Innovationsmotor und Vorreiter im Bereich des Digitaldrucks in Europa und bietet seinen Kunden mehr als nur Digitaldruck – maßgeschneiderte Lösungen für alle Bedürfnisse und einen optimierten Service durch Konzeption, Produktion und Service unter einem Dach.

Pressekontakt:

Ulrike Schlate
Account and Artist Manager
Tel.: +49 211 906 97-47
Mobil: +49 162 284 27 47
ulrike.schlate@ccs-digital.de

wallstyle.com
gallery by CCS digital_fabric
Immermannstraße 7
40210 Düsseldorf
info@wallstyle.com
Tel.: +49 211 906 97-80